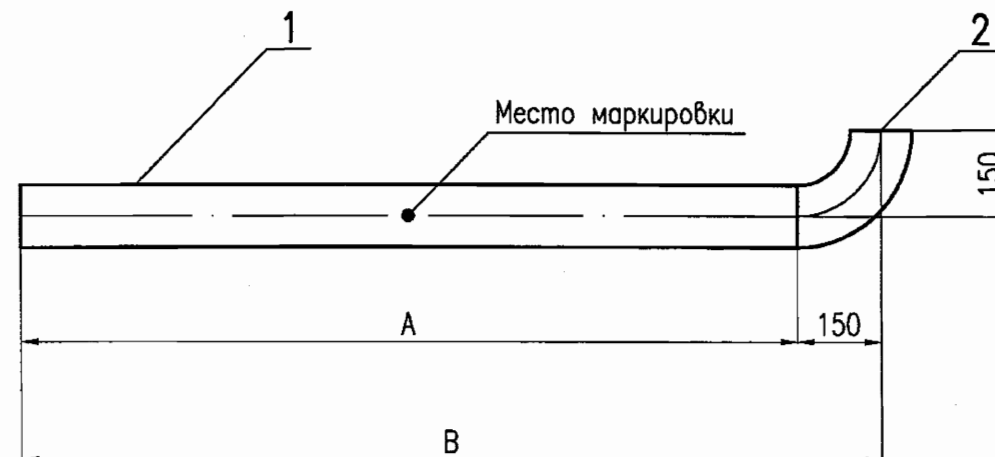


Спецификация деталей

Поз.	Обозначение	Наименование	Кол.	Материал	Масса, кг		Примечания
					ег.	общ.	
1	ТУ 14-3-190-2004	Труба Г 108х4 L=A	1	20 ГОСТ 1050-88			См. таблицу
2	05 СТО СРО-П 60542948 00027-2013	Колено С 90° 108х4-РN40	1	20 ТУ 14-3-190-2004	2,5	2,5	
	ОСТ 5.9224-75	Наплавленный металл		УОНИИ 13/45		0,047	
	ГОСТ 2246-70	Сварочная проволока		СВ-08Г2С		0,02	
Итого: см. таблицу							



- Блок в составе трубопровода спроектирован по ПНАЭ Г-7-008-89.
- Рабочие параметры: $P_r=0,1$ МПа, $t_p=40$ °С, среда – дизельное топливо.
- Параметры гидроиспытания: $P_z=0,2$ МПа, $t_z \geq 5$ °С.
- Изготовление и маркировка по СТО СРО-П 60542948 00008-2013.
- Сварку и оценку качества сварных соединений выполнить в соответствии с требованиями ПНАЭ Г-7-009-89, ПНАЭ Г-7-010-89. Методы и объемы неразрушающего контроля смотри лист "Общие данные".
- Разделка кромок и тип сварного соединения по СТО СРО-П 60542948 00010-2013. Тип сварного соединения 1-23 (С-23). Монтажно-сборочный чертеж BLR1.D.776.1.0UBN&&.XJN&&.021.DC.0001, лист 3.
- Спецификация составлена на один комплект. Изготовить один комплект каждого блока.

Таблица

N блока	A, мм	B, мм	Масса детали позиция 1, кг	Масса блока, кг
1	1500	1650	15,39	17,96
2	1330	1480	13,65	16,22
3	150	300	1,54	4,11
4	1308	1458	13,42	15,99
5	1110	1260	11,39	13,96

ОАО «НИАЭП»
АРХИВНЫЙ ЭКЗ.
ИНВ. № 51-05581

BLR1.D.776.1.0UBN&&.XJN&&.021.DC.0001_&_009=0

BLR1.D.776.1.0UBN&&.XJN&&.021.DC.0001

Белорусская АЭС. Блок 1

Здание блочной дизельной электростанции с промежуточным складом дизельного топлива (10UBN). Трубопроводы топлива	Стадия	Лист	Листов
	Р	9	

Блок NN1,2,3,4,5

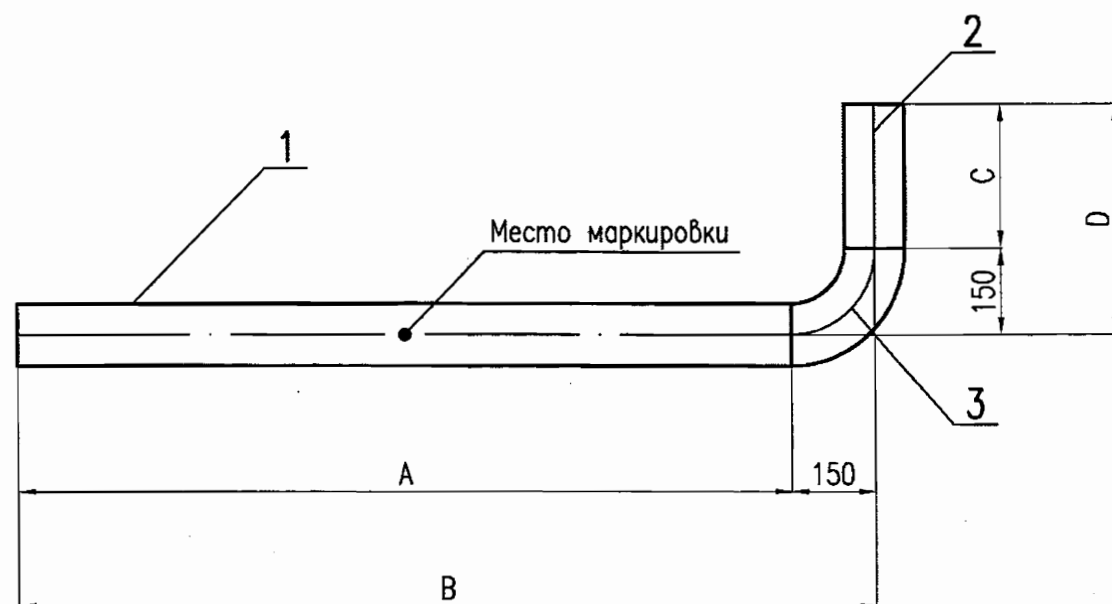
ЗАО "Сельэнергопроект"

Изм.	Кол.уч.	Лист	Нгок.	Подпись	Дата
Данный документ не подлежит передаче третьим лицам, кроме тех случаев, когда это требуется для выполнения работ по сооружению объекта, указанного в настоящей документации.					
Н.контр.	Ермина	05.14			
Проверил	Чупина	05.14			
Разраб.	Авсиевич	05.14			

Подпись ответственного

Формат А3

Инв. N подл. SBLR1-504
Подпись и дата 30.05.14
Взам. инв. N



Спецификация деталей

Поз.	Обозначение	Наименование	Кол.	Материал	Масса, кг		Примечания
					ег.	общ.	
1	ТУ 14-3-190-2004	Труба Г 108х4 L=A	1	20 ГОСТ 1050-88			См. таблицу
2	ТУ 14-3-190-2004	Труба Г 108х4 L=C	1	20 ГОСТ 1050-88			См. таблицу
3	05 СТО СРО-П 60542948 00027-2013	Колено С 90° 108х4-РN40	1	20 ТУ 14-3-190-2004	2,5	2,5	
	ОСТ 5.9224-75	Наплавленный металл		УОНИИ 13/45		0,094	
	ГОСТ 2246-70	Сварочная проволока		СВ-08Г2С		0,04	
Итого:					См. таблицу		

- Блок в составе трубопровода спроектирован по ПНАЭ Г-7-008-89.
- Рабочие параметры: Рр=0,1 МПа, tр=40 °С, среда - дизельное топливо.
- Параметры гидротиспытания: Рг=0,2 МПа, tг≥5 °С.
- Изготовление и маркировка по СТО СРО-П 60542948 00008-2013.
- Сварку и оценку качества сварных соединений выполнить в соответствии с требованиями ПНАЭ Г-7-009-89, ПНАЭ Г-7-010-89. Методы и объемы неразрушающего контроля смотри лист "Общие данные".
- Разделка кромок и тип сварного соединения по СТО СРО-П 60542948 00010-2013. Тип сварного соединения 1-23 (С-23). Монтажно-сборочный чертеж BLR1.D.776.1.0UBN&&.XJN&&.021.DC.0001, лист 3.
- Спецификация составлена на один комплект. Изготовить один комплект каждого блока.

Таблица

N блока	A, мм	B, мм	C, мм	D, мм	Масса детали позиция 1, кг	Масса детали позиция 2, кг	Масса блока, кг
6	1430	1580	1350	1500	14,67	13,85	31,15
7	1400	1550	300	450	14,364	3,08	20,08

Инв. N подл. SBLR1-504
Подпись и дата 26.05.14
Взам. инв. N

ОАО «НИАЭП»
АРХИВНЫЙ ЭКЗ.
Инв. № 51-05581с/о

Изм.	Кол.уч.	Лист	Нгок.	Подпись	Дата
Данный документ не подлежит передаче третьим лицам, кроме тех для выполнения работ по содержанию объектов, указанного в настоящей документации					
Н.контр.	Ермина	05.14			
Проверил	Чупина	05.14			
Разраб.	Авсиевич	05.14			

BLR1.D.776.1.0UBN&&.XJN&&.021.DC.0001_&_010=0

BLR1.D.776.1.0UBN&&.XJN&&.021.DC.0001

Белорусская АЭС. Блок 1

Здание блочной дизельной электростанции с промежуточным складом дизельного топлива (10UBN).
Трубопроводы топлива

Стадия	Лист	Листов
Р	10	

Блок NN6,7

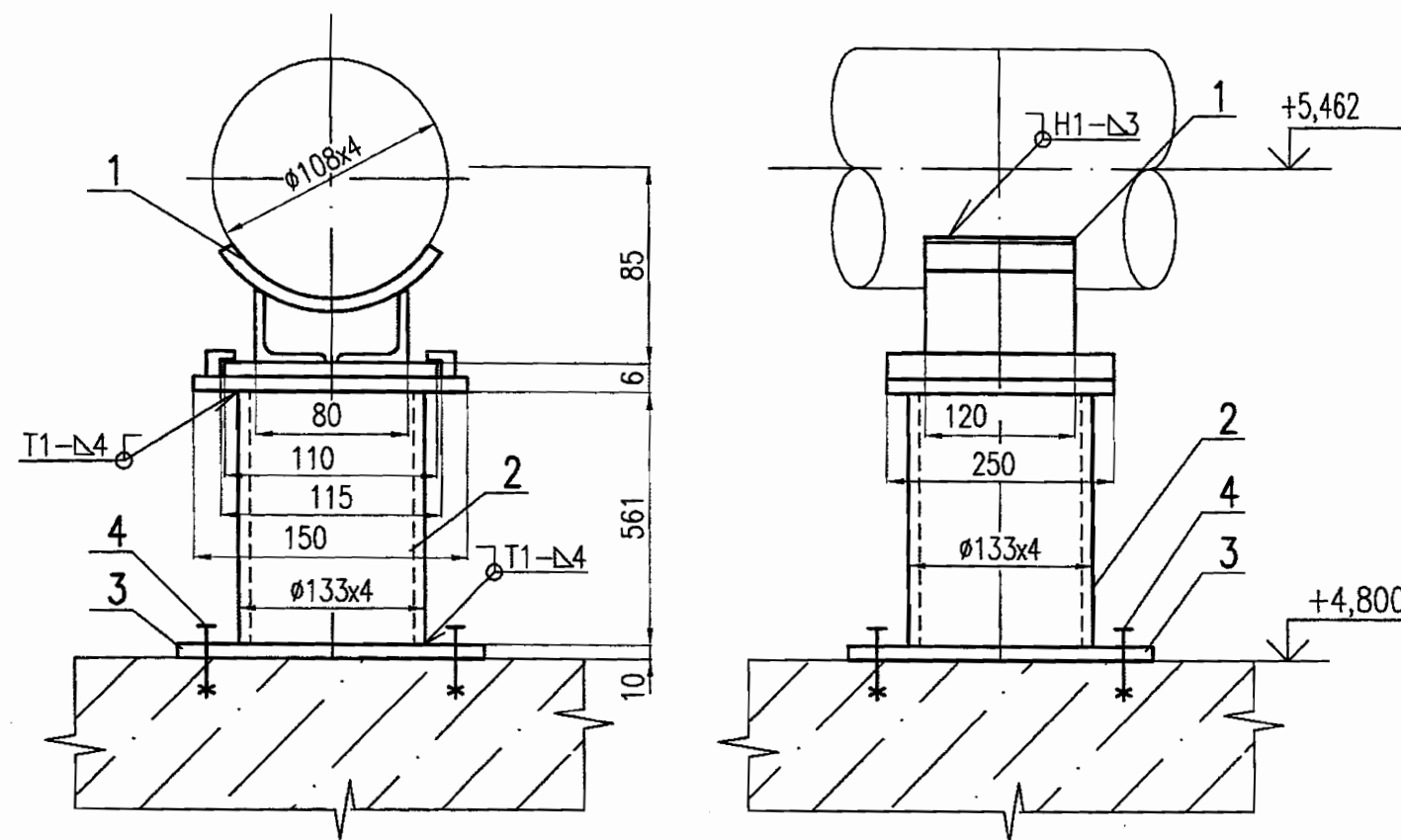
ЗАО "Сельэнергопроект"

Подпись ответственного

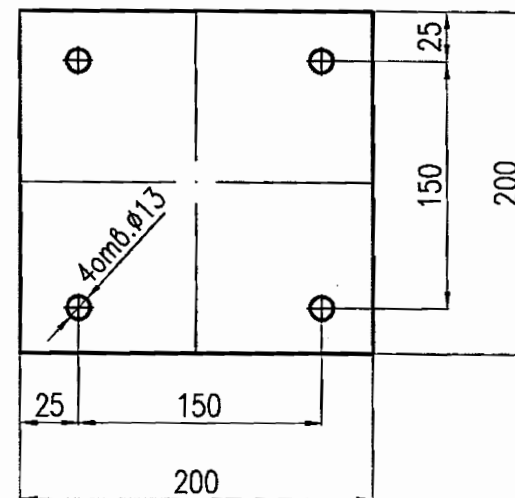
Формат А3

Спецификация

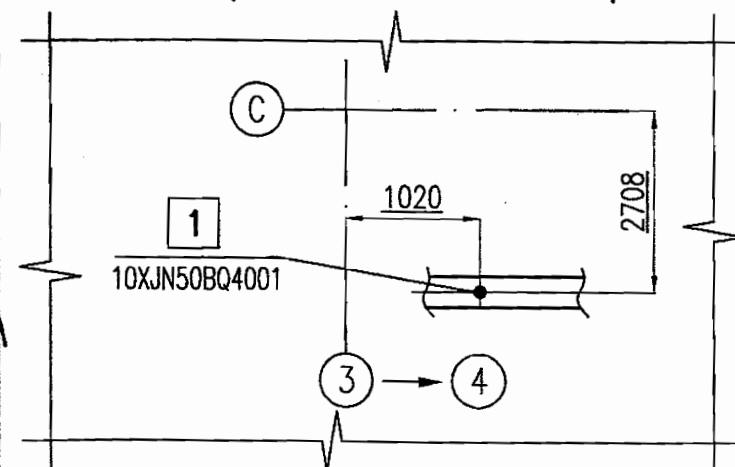
Поз.	Обозначение	Наименование	Кол.	Материал	Масса, кг		Примечания
					ед.	общ.	
1	075 СТО 79814898 129-2009	Опора 108У	1	Сборный	4,22	4,22	
2	ТУ 14-3-190-2004	Труба Г 133х4, L=561	1	20 ГОСТ 1050-88	7,14	7,14	
3	ГОСТ 19903-74	Лист Б-ПН-10 200х200х10	1	СтЗсп5 ГОСТ 14637-89	3,14	3,14	
4	Болт "Hilti"	HST M12x115/20	4	Сборный	0,11	0,44	
	ОСТ 5.9224-75	Наплавленный металл		УОНИИ 13/45			
	ГОСТ 2246-70	Сварочная проволока		СВ-08Г2С			
Итого:						14,94	



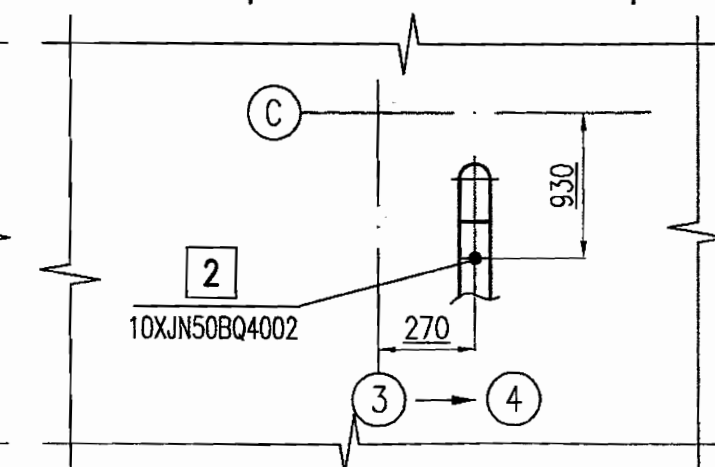
Деталь поз.3



План расположения опоры 1



План расположения опоры 2



1. Сварку производить по ГОСТ 5264-80.
2. Сварку опоры с трубопроводом производить по СТО 79814898 129-2009.
3. Отметка трубопровода подлежит уточнению в соответствии с уклоном трубопровода.
4. Поверхности скольжения зачистить до металлического блеска и натереть графитом.
5. Изготовить по одному комплекту каждой опоры.

ОАО «НИАЭП»
АРХИВНЫЙ ЭКЗ.
ИНВ. № 51-05581с

BLR1.D.776.1.0UBN&&.XJN&&.021.DC.0001_&_011=0

BLR1.D.776.1.0UBN&&.XJN&&.021.DC.0001

Белорусская АЭС. Блок 1

Здание блочной дизельной электростанции
с промежуточным складом дизельного
топлива (100BN).
Трубопроводы топлива

Стадия	Лист	Листов
Р	11	

Опора скользящая
направляющая NN1,2

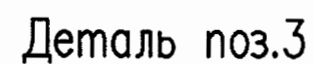
ЗАО "Сельэнергопроект"

Изм.	Кол.уч.	Лист	Нгок.	Погнись	Дата
Н.контр.	Ермина	Сред	05.11		
Проверил	Чупина	Мир	05.11		
Разраб.	Авсиевич	Авс	05.11		

Подпись ответственного

Формат А3

Инв.№ подл. SBLR1-504
Погнись и дата 30.05.11
Взам. инв.№



Поз.	Обозначение	Наименование	Кол.	Материал	Масса, кг		Примечания
					ег.	общ.	
1	007 СТО 79814898 132-2009	Опора 108У	1	Сборный	0,4	0,4	
2	ГОСТ 8509-93	Уголок 75х75х6 L=550	1	Ст3сп5 ГОСТ 535-2005	3,79	3,79	
3	ГОСТ 19903-74	Лист Б-ПН-10 200х200х10	1	Ст3сп5 ГОСТ 14637-89	3,14	3,14	
4	Болт "Hilti"	HST M12х115/20	4	Сборный	0,11	0,44	
	ОСТ 5.9224-75	Наплавленный металл		УОНИИ 13/45			
	ГОСТ 2246-70	Сварочная проволока		Св-08Г2С			
Итого:					7,77 кг		

1. Сварку производить по ГОСТ 5264–80.
2. Сварку опоры с трубопроводом производить по СТО 79814898 132–2009.
3. Отметка трубопровода подлежит уточнению в соответствии с уклоном трубопровода.
4. Изготовить один комплект.
5. Поверхности скольжения зачистить до металлического блеска и натереть графитом.
6. Отверстия $\varnothing 13$ выполнить по месту.

ОАО «НИАЭП»
АРХИВНЫЙ ЭКЗ.

ИНВ. № 51-05581ч

BLR1.D.776.1.0UBN&&.XJN&&.021.DC.0001_&_012=0

BLR1.D.776.1.0UBN&&.XJN&&.021.DC.0001

Белорусская АЭС. Блок 1

Здание блочной дизельной электростанции
с промежуточным складом дизельного
топлива (10UBN).
Трубопроводы топлива

Стадія	Лист	Листов
Р	12	

Опора скользящая с
направляющим хомутом N3

ЗАО "Сельэнергопроект"

Подпись ответственного

Формат А3

Инв. N подл.	Подпись и дата	Взам. инв. N
SBLR1-504	<i>[Signature]</i> 30.05.04	

Technical drawing of a mechanical assembly. The drawing shows a cross-section of a component with a central vertical shaft of diameter 50. A circular feature with diameter $\varnothing H$ is located on the shaft. The total height of the component is L . The distance from the top of the shaft to the center of the circular feature is L_c . The component is mounted on a base with a thickness of 6. The base is labeled with 1, 2, and 3. Arrows labeled 1 indicate downward forces applied to the base. The base is shown in cross-section with diagonal hatching.

Дн, мм	Лс, мм
57	80
38, 32, 18	40

N п.п	Обозначение	Наименование	Кол.	Материал	Масса, кг		Примечания
					ег.	общ.	
1	ГОСТ 8509-93	Уголок 50х50х5 п.м.	—	Ст3сп5 ГОСТ 535-2005	—	—	
2	ГОСТ 19903-74	Лист Б-ПН-6 150х150х6	—	Ст3сп5 ГОСТ 14637-89	—	—	
3	Болт "Hilti"	HST M8х75/10	—	Сборный	—	—	
	ОСТ 5.9224-75	Наплавленный металл		УОНИИ 13/45			

ОАО «НИАЭП»
АРХИВНЫЙ ЭКЗ.
ИНВ. № 511-055814

BLR1.D.776.1.0UBN&&.XJN&&.021.DC.0001_&_014=0

BLR1.D.776.1.0UBN&&.XJN&&.021.DC.0001

Белорусская АЭС. Блок 1

Здание блочной дизельной электростанции с промежуточным складом дизельного топлива (100ВН). Трубопроводы топлива	Стация	Лист	Листов
	Р	14	

Опорные конструкции для
трубопроводов Ду<80 мм

ЗАО "Сельэнергопроект"

Формат А3

Изм.	Кол.уч.	Лист	Ngok.	Подпись	Дата
<p>Данный документ не подлежит передаче третьим лицам, кроме тех, для выполнения работ по сооружению объектов, указанного в настоящей документации</p>					
Н.контр.	Ермина			<i>Ермина</i>	05.14
Проверил	Чупина			<i>Чупина</i>	05.14
Разраб.	Авсиевич			<i>Авсиевич</i>	05.14
Подпись ответственного				<i>А</i>	

1. Отверстия $\varnothing 9$ в детали поз. 2 выполнить на монтаже.
2. Длина L не должна превышать 0,6 м.

Инв. N подл.	Подпись и дата	Взам. инв. N
SBRL1-504	<i>[Signature]</i> 30.05.19	